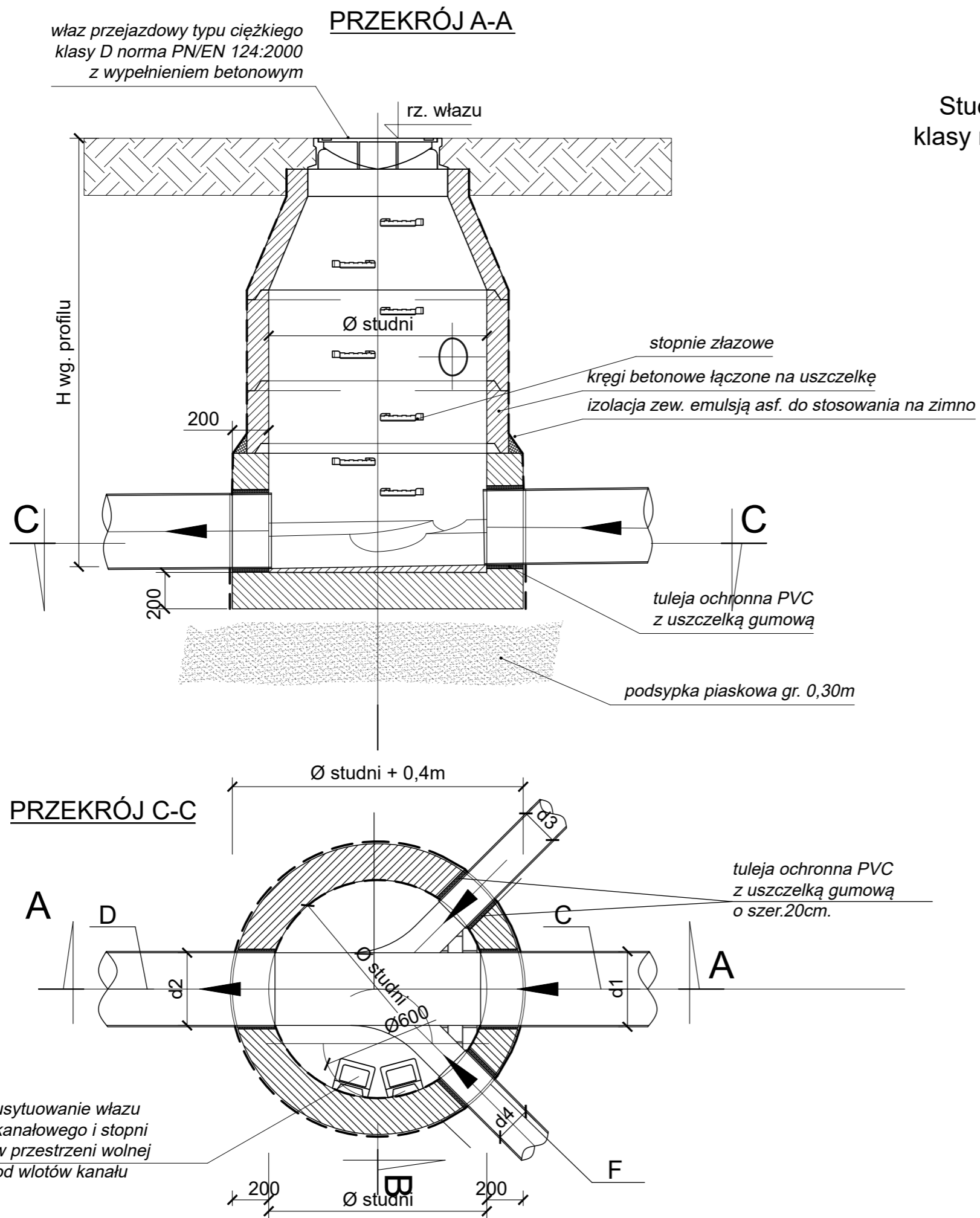


TYPOWA STUDNIA KANALIZACYJNA BETONOWA Z WŁAZEM ŻELIWNYM



Studnie z kręgów betonowych z betonu szczelnego klasy min. C35/45 o wodoszczelności W8, nasiąkliwości <6% i mrozodporności F150, łączonych za pomocą uszczelki

D:\PP_Tozarki\Gosnowiec\p0111.dwg	Wszystkie prawa zastrzeżone. Rysunek ten podlega ochronie prawnej zgodnie z przepisami Ustawy z dnia 04.02.1994r. o Prawie autorskim i prawach pokrewnych. Powielanie oraz wykorzystywanie rysunku bez zgody autora jest zabronione.			
	Oze-Sun Spółka z o.o. ; 41-100 Siemianowice Śląskie ul. Śląska 40			
	Recycling Wojkowice Sp. z o.o. ul. Jana II Sobieskiego 125 42-805 Wojkowice			
TYTUŁ PROJEKTU:	BUDOWA MYJNI SAMOOBSŁUGOWEJ W WOJKOWICACH PRZY UL. JANA III SOBIESKIEGO, DZIAŁKA NR 706/6, OBRĘB WOJKOWICE			
ADRES INWESTYCJI:	WOJEWÓDZTWO ŚLĄSKIE, WOJKOWICE GMINA: BĘDZIN, DZIAŁKA NR : 706/6, OBRĘB EWIDENCYJNY: WOJKOWICE; UL. JANA III SOBIESKIEGO			
FAZA PROJEKTOWA:	PROJEKT BUDOWLANY WIELOBRANŻOWY			
BRANŻA:	INSTALACJE ZEWNĘTRZNE			
TYTUŁ RYSUNKU:	Typowa studnia kanalizacyjna betonowa Ø1000mm, Ø1200mm z włazem żeliwnym			
PROJEKTANT:	SPECJALNOŚĆ	NR UPRAWNIENI	DATA	PODPIS
MGR INŻ. TOMASZ BRZENK	INSTALACYJNA	SLK/2375/POOS/08	09.2021	
SPRAWDZIŁ:	INSTALACYJNA	281/2001	09.2021	
MGR INŻ. JANUSZ BARTOSZ				
NR RYSUNKU:	SKALA:		REW:	
IS_03	-----			